



ARS Ile-de-France

Cellule Performance

Coaching Imagerie - Initialisation

Type d'activité

Autres
Echographie
Examens spéciaux
IRM
Radiologie
Scanner
Sénologie
Vasculaire
/.../
/.../

Provenance du patient

Ambulatoire
Autres
Hospitalisé
Privé
/.../
/.../
/.../
/.../
/.../
/.../
/.../
/.../
/.../
/.../
/.../
/.../
/.../
/.../
/.../
/.../

Type de rendez-vous

Programmé honoré
Programmé non-honoré
Non Programmé

Compte-rendu validé

Le jour même
Le lendemain
Dans la semaine
Au-delà d'une semaine

Patient	Semaine	Date	Type d'activité	Provenance du patient	Type de rendez-vous	Rendez-vous pris il y a :	Compte-rendu validé :
1	2010 - 35	mercredi 1 septembre 2010	Scanner	Ambulatoire	Programmé honoré	122 jour(s)	Le jour même
2	2010 - 35	mercredi 1 septembre 2010	Echographie	Ambulatoire	Programmé non-honoré	106 jour(s)	Pas de CR
3	2010 - 35	mercredi 1 septembre 2010	Radiologie	Ambulatoire	Programmé honoré	105 jour(s)	Pas de CR
4	2010 - 35	mercredi 1 septembre 2010	Radiologie	Ambulatoire	Programmé honoré	93 jour(s)	Le lendemain
5	2010 - 35	mercredi 1 septembre 2010	Scanner	Ambulatoire	Programmé non-honoré	59 jour(s)	Pas de CR
6	2010 - 35	mercredi 1 septembre 2010	Radiologie	Ambulatoire	Programmé honoré	58 jour(s)	Le lendemain
7	2010 - 35	mercredi 1 septembre 2010	Radiologie	Ambulatoire	Programmé honoré	49 jour(s)	Le jour même
8	2010 - 35	mercredi 1 septembre 2010	Scanner	Ambulatoire	Programmé honoré	48 jour(s)	Le jour même
9	2010 - 35	mercredi 1 septembre 2010	Scanner	Ambulatoire	Programmé non-honoré	32 jour(s)	Pas de CR
10	2010 - 35	mercredi 1 septembre 2010	Echographie	Hospitalisé	Programmé honoré	31 jour(s)	Le lendemain
11	2010 - 35	mercredi 1 septembre 2010	Radiologie	Ambulatoire	Programmé honoré	30 jour(s)	Pas de CR
12	2010 - 35	mercredi 1 septembre 2010	IRM	Ambulatoire	Programmé honoré	26 jour(s)	Le lendemain
13	2010 - 35	mercredi 1 septembre 2010	Radiologie	Ambulatoire	Programmé honoré	25 jour(s)	Pas de CR
14	2010 - 35	mercredi 1 septembre 2010	Echographie	Ambulatoire	Programmé honoré	25 jour(s)	Dans la semaine
15	2010 - 35	mercredi 1 septembre 2010	Radiologie	Ambulatoire	Programmé honoré	25 jour(s)	Pas de CR
16	2010 - 35	mercredi 1 septembre 2010	Scanner	Ambulatoire	Programmé honoré	24 jour(s)	Le jour même
17	2010 - 35	mercredi 1 septembre 2010	Vasculaire	Hospitalisé	Programmé honoré	21 jour(s)	Au-delà d'une semaine
18	2010 - 35	mercredi 1 septembre 2010	Radiologie	Ambulatoire	Programmé honoré	20 jour(s)	Pas de CR
19	2010 - 35	mercredi 1 septembre 2010	Radiologie	Ambulatoire	Programmé honoré	20 jour(s)	Pas de CR
20	2010 - 35	mercredi 1 septembre 2010	IRM	Ambulatoire	Programmé honoré	19 jour(s)	Pas de CR
21	2010 - 35	mercredi 1 septembre 2010	Radiologie	Ambulatoire	Programmé honoré	18 jour(s)	Pas de CR
22	2010 - 35	mercredi 1 septembre 2010	Radiologie	Ambulatoire	Programmé honoré	16 jour(s)	Pas de CR
23	2010 - 35	mercredi 1 septembre 2010	Scanner	Ambulatoire	Programmé honoré	16 jour(s)	Le lendemain
24	2010 - 35	mercredi 1 septembre 2010	Radiologie	Ambulatoire	Programmé honoré	15 jour(s)	Pas de CR
25	2010 - 35	mercredi 1 septembre 2010	Radiologie	Ambulatoire	Programmé honoré	15 jour(s)	Pas de CR
26	2010 - 35	mercredi 1 septembre 2010	Radiologie	Ambulatoire	Programmé honoré	15 jour(s)	Le jour même
27	2010 - 35	mercredi 1 septembre 2010	Echographie	Ambulatoire	Programmé honoré	15 jour(s)	Le lendemain
28	2010 - 35	mercredi 1 septembre 2010	Radiologie	Ambulatoire	Programmé honoré	14 jour(s)	Dans la semaine
29	2010 - 35	mercredi 1 septembre 2010	Radiologie	Hospitalisé	Programmé honoré	14 jour(s)	Pas de CR
30	2010 - 35	mercredi 1 septembre 2010	IRM	Ambulatoire	Programmé honoré	13 jour(s)	Le lendemain
31	2010 - 35	mercredi 1 septembre 2010	Radiologie	Ambulatoire	Programmé honoré	11 jour(s)	Le jour même
32	2010 - 35	mercredi 1 septembre 2010	Echographie	Ambulatoire	Programmé honoré	11 jour(s)	Dans la semaine
33	2010 - 35	mercredi 1 septembre 2010	Radiologie	Ambulatoire	Programmé honoré	10 jour(s)	Pas de CR
34	2010 - 35	mercredi 1 septembre 2010	Radiologie	Ambulatoire	Programmé honoré	10 jour(s)	Pas de CR
35	2010 - 35	mercredi 1 septembre 2010	Scanner	Ambulatoire	Programmé honoré	10 jour(s)	Le lendemain
36	2010 - 35	mercredi 1 septembre 2010	Scanner	Ambulatoire	Programmé non-honoré	8 jour(s)	Pas de CR
37	2010 - 35	mercredi 1 septembre 2010	IRM	Ambulatoire	Programmé honoré	8 jour(s)	Le jour même
38	2010 - 35	mercredi 1 septembre 2010	Scanner	Ambulatoire	Programmé honoré	7 jour(s)	Le lendemain
39	2010 - 35	mercredi 1 septembre 2010	Echographie	Ambulatoire	Programmé non-honoré	7 jour(s)	Pas de CR
40	2010 - 35	mercredi 1 septembre 2010	Scanner	Ambulatoire	Programmé honoré	7 jour(s)	Le jour même
41	2010 - 35	mercredi 1 septembre 2010	Examens spéciaux	Ambulatoire	Programmé honoré	6 jour(s)	Au-delà d'une semaine
42	2010 - 35	mercredi 1 septembre 2010	Echographie	Ambulatoire	Programmé honoré	6 jour(s)	Dans la semaine
43	2010 - 35	mercredi 1 septembre 2010	Radiologie	Ambulatoire	Programmé honoré	6 jour(s)	Pas de CR
44	2010 - 35	mercredi 1 septembre 2010	Radiologie	Ambulatoire	Programmé honoré	6 jour(s)	Pas de CR
45	2010 - 35	mercredi 1 septembre 2010	Radiologie	Ambulatoire	Programmé honoré	6 jour(s)	Pas de CR
46	2010 - 35	mercredi 1 septembre 2010	Echographie	Ambulatoire	Programmé honoré	6 jour(s)	Dans la semaine
47	2010 - 35	mercredi 1 septembre 2010	Radiologie	Ambulatoire	Programmé honoré	6 jour(s)	Pas de CR
48	2010 - 35	mercredi 1 septembre 2010	Scanner	Hospitalisé	Programmé honoré	6 jour(s)	Pas de CR
49	2010 - 35	mercredi 1 septembre 2010	Radiologie	Hospitalisé	Programmé non-honoré	6 jour(s)	Pas de CR
50	2010 - 35	mercredi 1 septembre 2010	Radiologie	Hospitalisé	Programmé honoré	6 jour(s)	Le jour même
51	2010 - 35	mercredi 1 septembre 2010	Radiologie	Ambulatoire	Programmé non-honoré	6 jour(s)	Pas de CR
52	2010 - 35	mercredi 1 septembre 2010	Radiologie	Ambulatoire	Programmé non-honoré	6 jour(s)	Pas de CR
53	2010 - 35	mercredi 1 septembre 2010	Radiologie	Ambulatoire	Programmé honoré	6 jour(s)	Pas de CR
54	2010 - 35	mercredi 1 septembre 2010	Echographie	Hospitalisé	Programmé honoré	6 jour(s)	Dans la semaine
55	2010 - 35	mercredi 1 septembre 2010	Radiologie	Ambulatoire	Programmé honoré	6 jour(s)	Le jour même
56	2010 - 35	mercredi 1 septembre 2010	Scanner	Ambulatoire	Programmé honoré	5 jour(s)	Le lendemain
57	2010 - 35	mercredi 1 septembre 2010	Radiologie	Ambulatoire	Programmé honoré	5 jour(s)	Pas de CR
58	2010 - 35	mercredi 1 septembre 2010	Radiologie	Ambulatoire	Programmé honoré	5 jour(s)	Pas de CR
59	2010 - 35	mercredi 1 septembre 2010	Radiologie	Ambulatoire	Programmé honoré	5 jour(s)	Pas de CR
60	2010 - 35	mercredi 1 septembre 2010	Echographie	Ambulatoire	Programmé honoré	5 jour(s)	Le jour même
61	2010 - 35	mercredi 1 septembre 2010	Radiologie	Ambulatoire	Programmé honoré	5 jour(s)	Le lendemain
62	2010 - 35	mercredi 1 septembre 2010	Scanner	Hospitalisé	Programmé honoré	4 jour(s)	Au-delà d'une semaine
63	2010 - 35	mercredi 1 septembre 2010	Radiologie	Hospitalisé	Programmé non-honoré	4 jour(s)	Pas de CR
64	2010 - 35	mercredi 1 septembre 2010	Radiologie	Ambulatoire	Programmé honoré	4 jour(s)	Dans la semaine
65	2010 - 35	mercredi 1 septembre 2010	Radiologie	Ambulatoire	Programmé non-honoré	4 jour(s)	Pas de CR
66	2010 - 35	mercredi 1 septembre 2010	Scanner	Ambulatoire	Programmé honoré	4 jour(s)	Le lendemain
67	2010 - 35	mercredi 1 septembre 2010	Vasculaire	Hospitalisé	Programmé honoré	4 jour(s)	Pas de CR
68	2010 - 35	mercredi 1 septembre 2010	IRM	Hospitalisé	Programmé honoré	4 jour(s)	Pas de CR
69	2010 - 35	mercredi 1 septembre 2010	Scanner	Hospitalisé	Programmé honoré	4 jour(s)	Le jour même
70	2010 - 35	mercredi 1 septembre 2010	IRM	Hospitalisé	Programmé honoré	4 jour(s)	Le lendemain
71	2010 - 35	mercredi 1 septembre 2010	Echographie	Ambulatoire	Programmé honoré	4 jour(s)	Le lendemain
72	2010 - 35	mercredi 1 septembre 2010	Echographie	Ambulatoire	Programmé honoré	4 jour(s)	Pas de CR
73	2010 - 35	mercredi 1 septembre 2010	Radiologie	Ambulatoire	Programmé honoré	4 jour(s)	Pas de CR
74	2010 - 35	mercredi 1 septembre 2010	Scanner	Ambulatoire	Programmé honoré	3 jour(s)	Le lendemain
75	2010 - 35	mercredi 1 septembre 2010	Scanner	Ambulatoire	Programmé honoré	3 jour(s)	Le lendemain
76	2010 - 35	mercredi 1 septembre 2010	Scanner	Ambulatoire	Programmé honoré	3 jour(s)	Le lendemain
77	2010 - 35	mercredi 1 septembre 2010	Vasculaire	Hospitalisé	Programmé honoré	3 jour(s)	Le jour même
78	2010 - 35	mercredi 1 septembre 2010	Scanner	Hospitalisé	Programmé honoré	3 jour(s)	Pas de CR
79	2010 - 35	mercredi 1 septembre 2010	Scanner	Ambulatoire	Programmé honoré	3 jour(s)	Le lendemain
80	2010 - 35	mercredi 1 septembre 2010	Echographie	Ambulatoire	Programmé honoré	3 jour(s)	Dans la semaine
81	2010 - 35	mercredi 1 septembre 2010	Echographie	Ambulatoire	Programmé honoré	2 jour(s)	Le lendemain
82	2010 - 35	mercredi 1 septembre 2010	Radiologie	Hospitalisé	Programmé honoré	2 jour(s)	Le jour même
83	2010 - 35	mercredi 1 septembre 2010	Scanner	Hospitalisé	Programmé honoré	2 jour(s)	Le jour même
84	2010 - 35	mercredi 1 septembre 2010	Scanner	Hospitalisé	Programmé non-honoré	2 jour(s)	Pas de CR
85	2010 - 35	mercredi 1 septembre 2010	Echographie	Ambulatoire	Programmé honoré	2 jour(s)	Dans la semaine
86	2010 - 35	mercredi 1 septembre 2010	Radiologie	Hospitalisé	Programmé honoré	2 jour(s)	Pas de CR
87	2010 - 35	mercredi 1 septembre 2010	Radiologie	Ambulatoire	Programmé honoré	2 jour(s)	Pas de CR
88	2010 - 35	mercredi 1 septembre 2010	Echographie	Hospitalisé	Programmé honoré	2 jour(s)	Le lendemain
89	2010 - 35	mercredi 1 septembre 2010	Scanner	Ambulatoire	Programmé honoré	2 jour(s)	Le jour même
90	2010 - 35	mercredi 1 septembre 2010	Radiologie	Ambulatoire	Programmé non-honoré	2 jour(s)	Pas de CR
91	2010 - 35	mercredi 1 septembre 2010	Radiologie	Ambulatoire	Programmé non-honoré	2 jour(s)	Pas de CR
92	2010 - 35	mercredi 1 septembre 2010	Scanner	Ambulatoire	Programmé non-honoré	2 jour(s)	Pas de CR
93	2010 - 35	mercredi 1 septembre 2010	Echographie	Ambulatoire	Programmé honoré	2 jour(s)	Le jour même

Type d'activité

(pour calculs globaux, laisser la case vide)

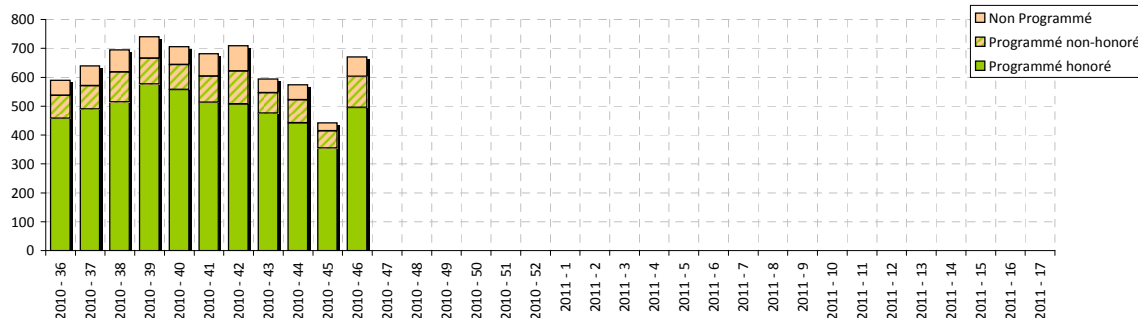
Provenance du patient

Ambulatoire

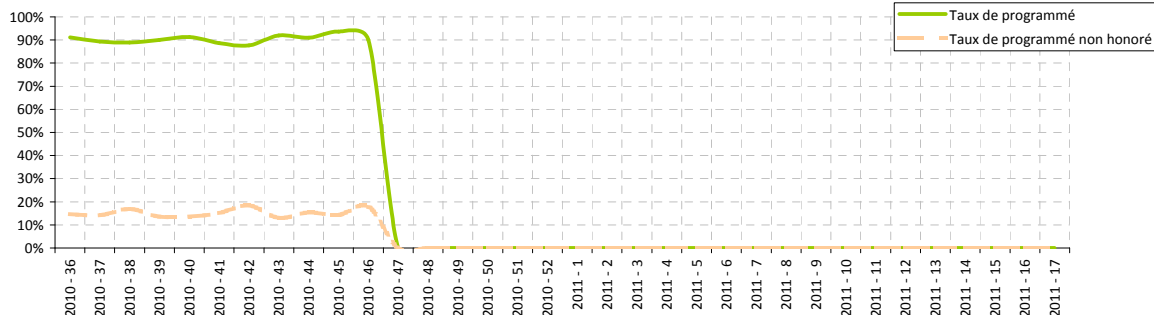
(pour calculs globaux, laisser la case vide)

	2010 - 36	2010 - 37	2010 - 38	2010 - 39	2010 - 40	2010 - 41	2010 - 42	2010 - 43	2010 - 44	2010 - 45	2010 - 46	2010 - 47	2010 - 48	2010 - 49	2010 - 50	2010 - 51	2010 - 52	2011 - 1	2011 - 2	2011 - 3	2011 - 4	2011 - 5	2011 - 6	2011 - 7	2011 - 8	2011 - 9	2011 - 10	2011 - 11	2011 - 12	2011 - 13	2011 - 14	2011 - 15	2011 - 16	2011 - 17	Global	
Programmé honoré	458	490	514	576	557	513	507	475	442	355	495																								5 382	
Programmé non-honoré	79	81	104	90	87	91	115	71	80	59	108																								965	
Non Programmé	52	68	77	74	62	77	87	48	52	28	67																								692	
Taux de programmé	91%	89%	89%	90%	91%	89%	88%	92%	91%	94%	90%																								90%	
Taux de programmé non honoré	15%	14%	17%	14%	14%	15%	18%	13%	15%	14%	18%																								15%	
Délais moyens de rendez-vous	13	13	13	13	11	11	11	12	11	11	12																								12	
Taux de programmé non honoré																																				
Délais RDV ≤ 1j																																				20%
1< Délais RDV ≤ 2j																																				16%
2< Délais RDV ≤ 3j																																				16%
3< Délais RDV ≤ 4j																																				17%
4< Délais RDV ≤ 5j																																				16%
5< Délais RDV ≤ 6j																																				15%
6j < Délais RDV																																				14%
Délais moyen de compte-rendu																																				
Le jour même	24%	24%	23%	19%	20%	19%	21%	27%	23%	26%	27%																								23%	
Le lendemain	19%	17%	23%	25%	20%	22%	19%	20%	17%	32%	22%																								21%	
Dans la semaine	16%	19%	15%	14%	21%	18%	16%	16%	16%	20%	11%																								16%	
Au-delà d'une semaine	3%	3%	3%	4%	5%	4%	6%	2%	4%	2%	0%																								3%	

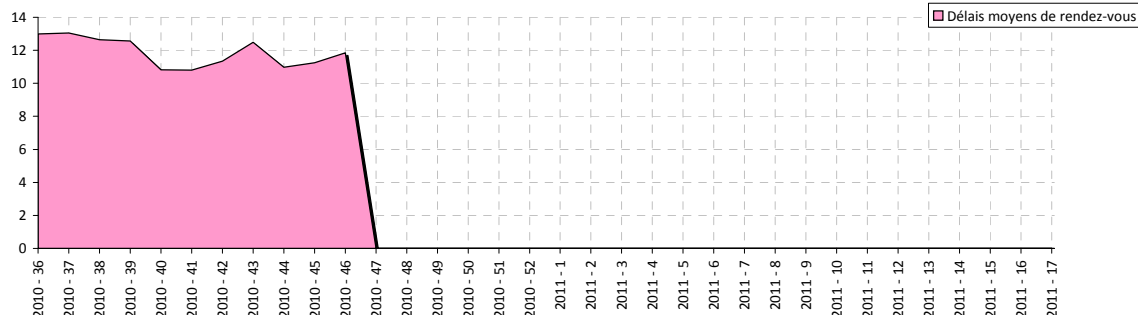
Volume d'activité



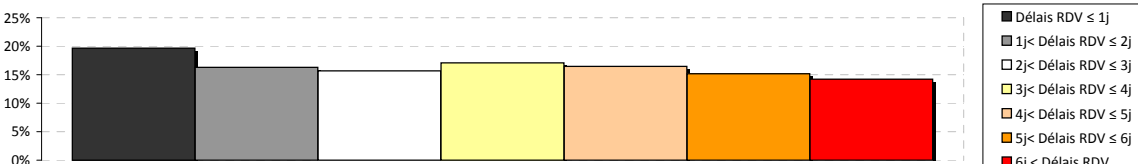
Taux



Délais de rendez-vous



Taux Programmé non-honoré vs Délais de rendez-vous



Délais de comptes-rendus

