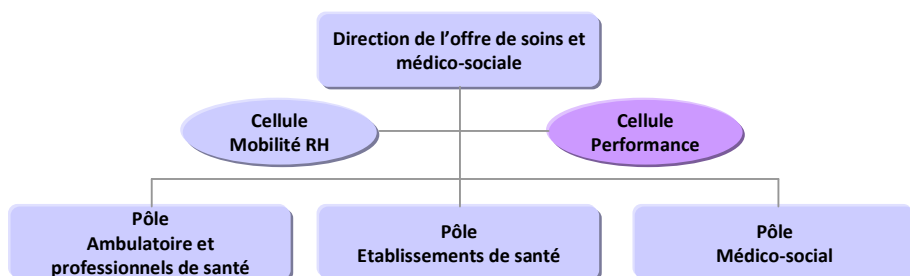


Cellule Performance

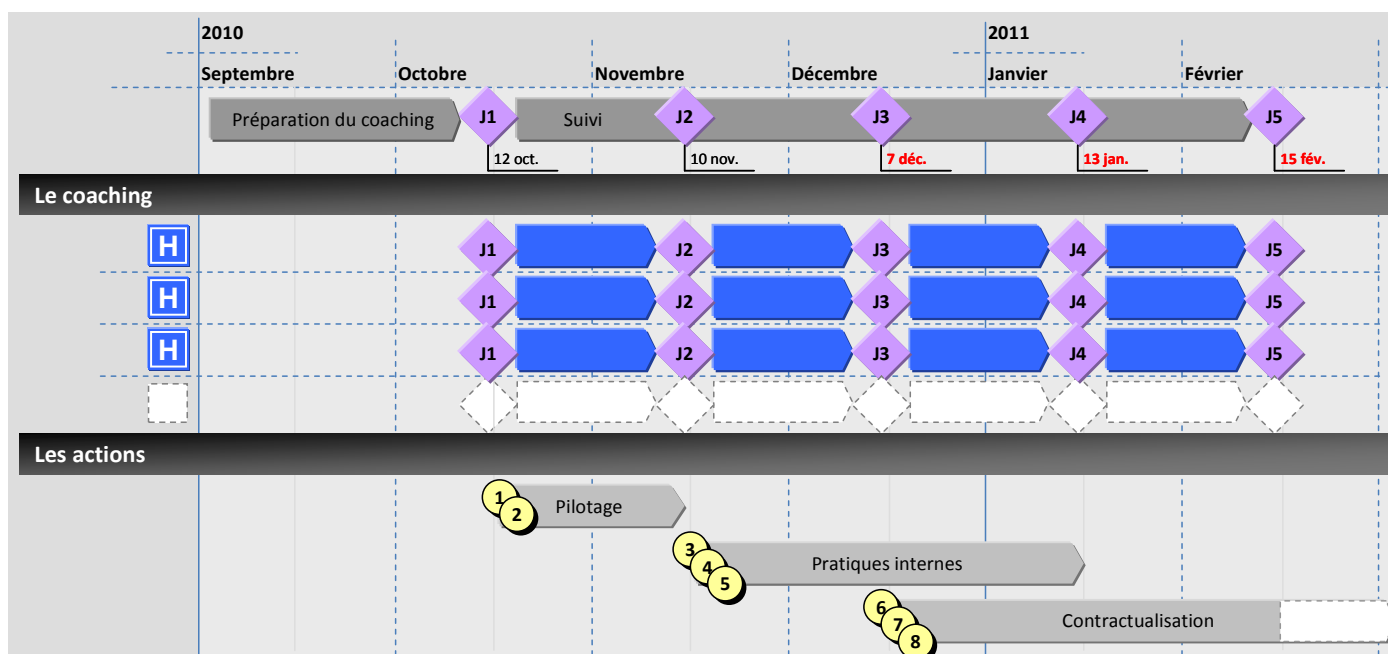
Démarche de « Coaching » imagerie en 1 page






Récemment constituée au sein de la Direction de l'offre de soins et médico-sociale, la cellule performance a pour mission de mener à bien des projets d'amélioration de l'efficacité et de la qualité au sein des trois secteurs d'activité de la direction : hôpital, ville et médico-social.

Dans le cadre du développement de son portefeuille de projets, nous lançons une démarche d'accompagnement sous la forme d'un « coaching » auprès des services d'imagerie, sur la thématique suivante :

Optimiser l'organisation des services d'imagerie : programmer dans les meilleurs délais



Ce dispositif repose sur les principes suivants :

- Des propositions d'actions de réorganisation précises, formalisées et documentées ;
- Un calendrier de travail () sur 4 mois prévu à l'avance, commun pour l'ensemble des établissements () ;
- De fréquents points d'avancement () favorisant les échanges entre professionnels, et permettant à chacun de tirer profit des expériences des uns et des autres.

Pour de plus amples informations concernant le dispositif,

- **Les contacts :**
maude.buvelot@ars.sante.fr, 01 40 05 22 36
pierre-etienne.haas@ars.sante.fr, 01 40 05 22 28

- **Le document de cadrage :**

