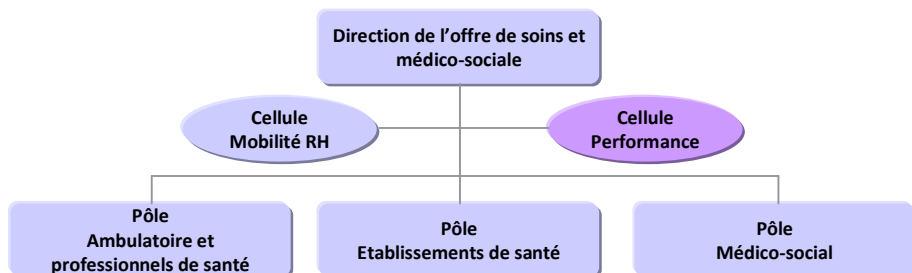


Cellule Performance

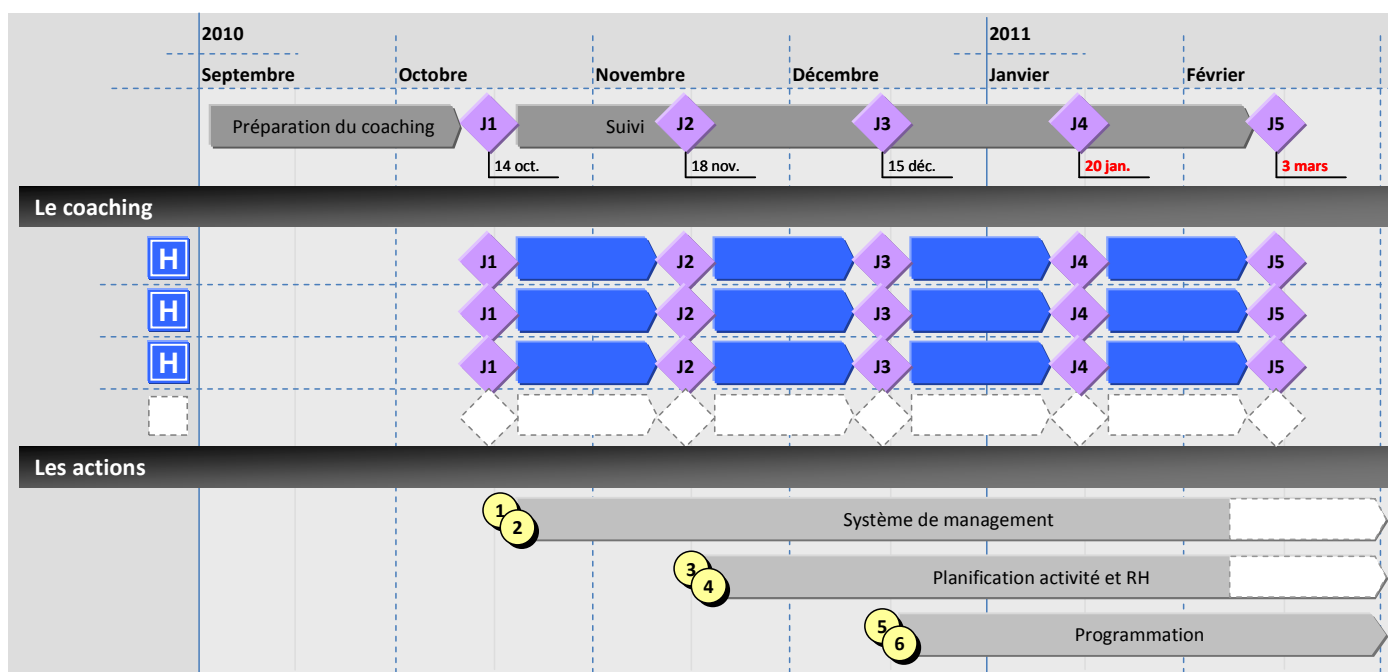
Démarche de « Coaching » blocs en 1 page



Récemment constituée au sein de la Direction de l'offre de soins et médico-sociale, la cellule performance a pour mission de mener à bien des projets d'amélioration de l'efficacité et de la qualité au sein des trois secteurs d'activité de la direction : hôpital, ville et médico-social.

Dans le cadre du développement de son portefeuille de projets, nous lançons une démarche d'accompagnement sous la forme d'un « coaching » auprès des blocs opératoires :

Optimiser l'organisation des blocs opératoires



Ce dispositif repose sur les principes suivants :

- Des propositions d'actions de réorganisation précises, formalisées et documentées ;
- Un calendrier de travail ([H]) sur 4 mois prévu à l'avance, commun pour l'ensemble des établissements ([H]) ;
- De fréquents points d'avancement ([J]) favorisant les échanges entre professionnels, et permettant à chacun de tirer profit des expériences des uns et des autres.

Pour de plus amples informations concernant le dispositif,

- **Les contacts :**
maude.buvelot@ars.sante.fr, 01 44 02 05 96
pierre-etienne.haas@ars.sante.fr, 01 44 02 05 92

- **Le document de cadrage :**

